



# 社会福祉法人 福岡障害者支援センター

福岡県女性のためのWEB合同会社説明会  
12月16日（木）14:00～

# 基本理念

人権尊重

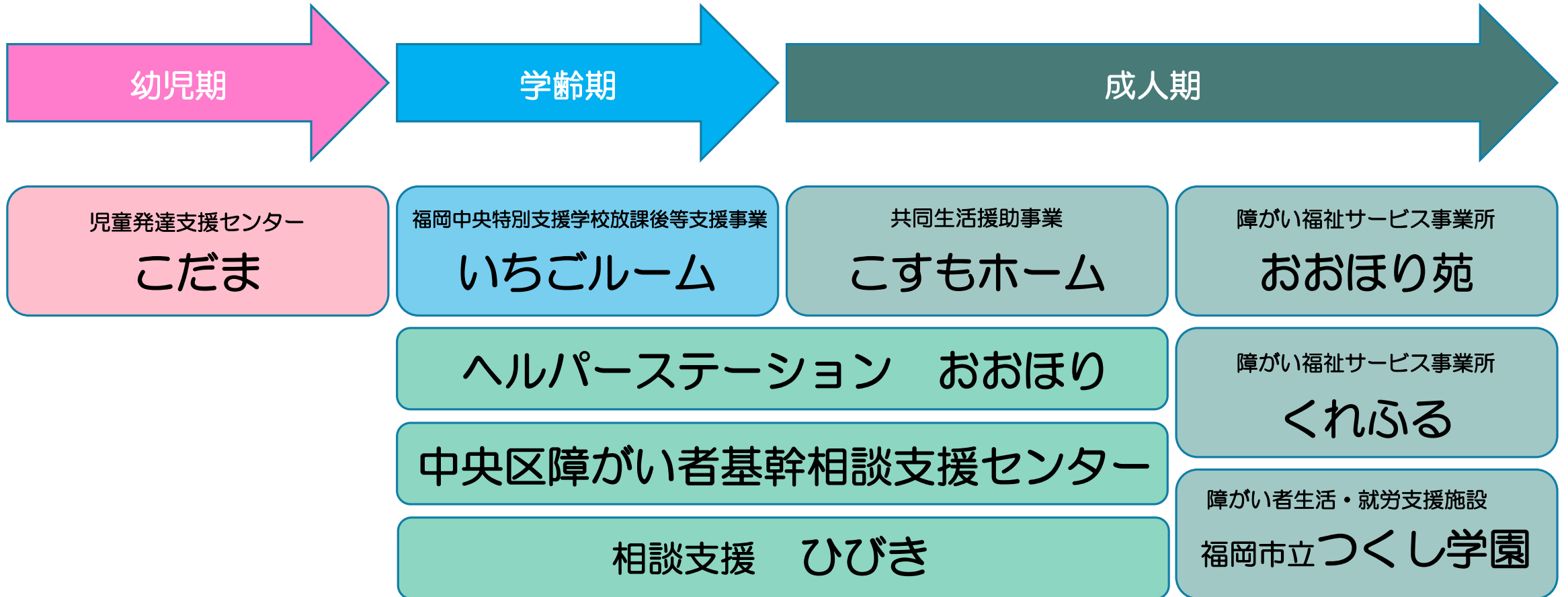
リハビリ  
テーション

機会の均等化

ノーマライ  
ゼーション

インクルー  
ジョン

# 法人の事業について



# 自立を目指した個別支援

## アセスメント

- 得意なこと
- 苦手なこと
- もう少しでできること

## 強みを生かした一人一人に合った支援

- できることを更にのばしていくための目標設定

# 幼児期

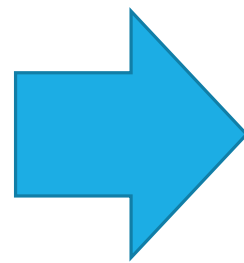
- 見通しをもって安心して生活できる
- 人とすごす楽しさ  
(信頼関係)
- 自分の意思を伝える  
(選択、要求)



あそびを広げる、作り出す

# 成人期

- 見通して行動する  
(働く、暮らす)
- 自分でたのしくすごす  
(余暇活動)



充実感、生活が豊かになる

# 地域の中で自分らしく生活するために



楽器を  
演奏しています！

暑いけど  
がんばるぞ～！

## おおほり苑まつり

- 利用者が地域と関わる機会
- 地域の方に利用者を知ってもらう



公園を  
きれいにしよう！

## ボランティア活動

- 地域清掃への参加

挨拶し合えるような良い関係作り

# 令和3年4月開設予定 四箇ホーム（仮称）



# 働くって楽しい！と思える職場

- 職員研修の充実  
(障がいへの理解する、共有する)
- 職場交流  
(それぞれの事業所について知る)



幼児期から成人期まで一貫した支援を行っていく！



同じ目標に向かって  
楽しく支援をしています！！



# 令和2年度 求人内容

配属予定事業所	雇用形態	職種	資格等・要件	給与・その他
おおほり苑、 つくし学園、 くれふる	正職員	支援員	社会福祉士・介護福祉士・精神保健福祉士等あれば尚可 ※必須 要普通自動車免許(AT限定可)	【基本給】175,000～ *4大卒の場合 【業務手当】13,000～ 【通勤手当】月/40,000まで
	契約職員	支援員		【月給】165,000～ *4大卒の場合 【通勤手当】月/40,000まで
	パート	支援員(補助)	不問	【時給】900～

## 【採用試験】

日時：R3年1月8日（金）10：00～ 会場：つくし学園  
試験内容：論作文・面接

# 法人のホームページアドレス

<http://fukuoka-ssc.or.jp/>



こちらを読み込むと  
ホームページに飛びます



「事業所紹介」から  
各事業所の案内に飛びます